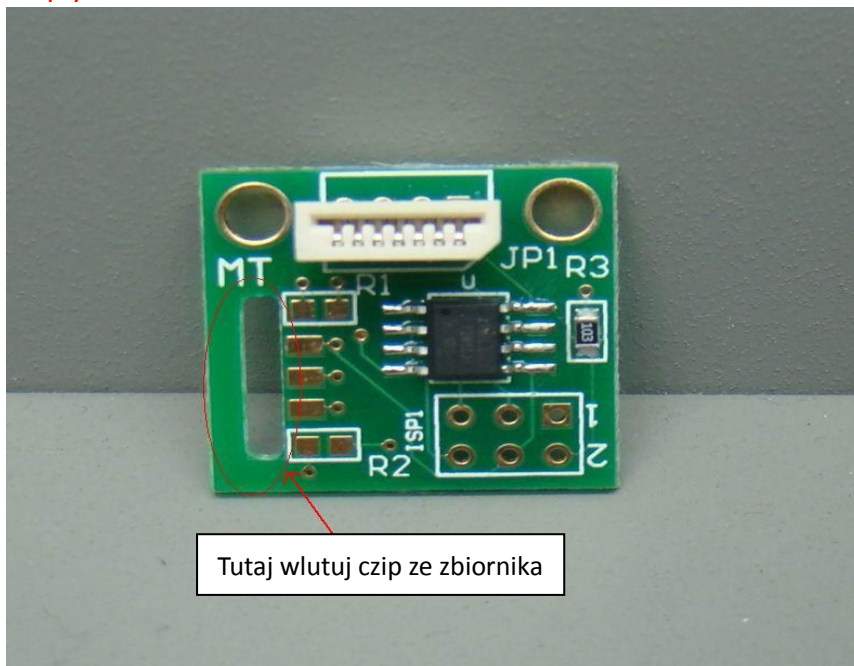
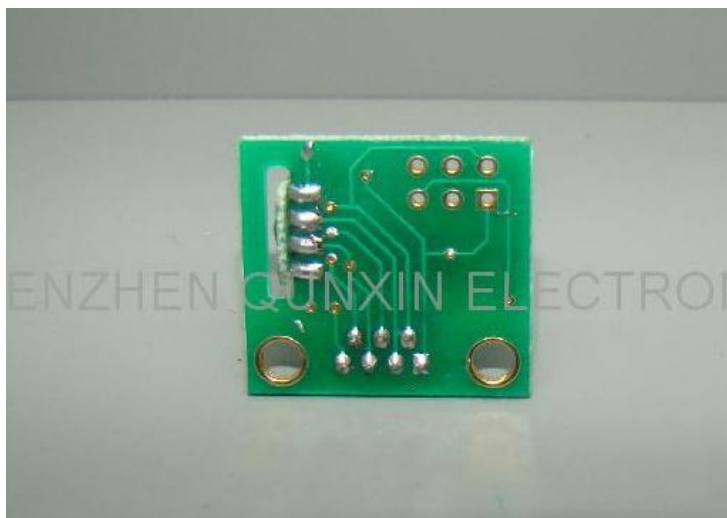


Instrukcja dekodera zrzutu atramentowego

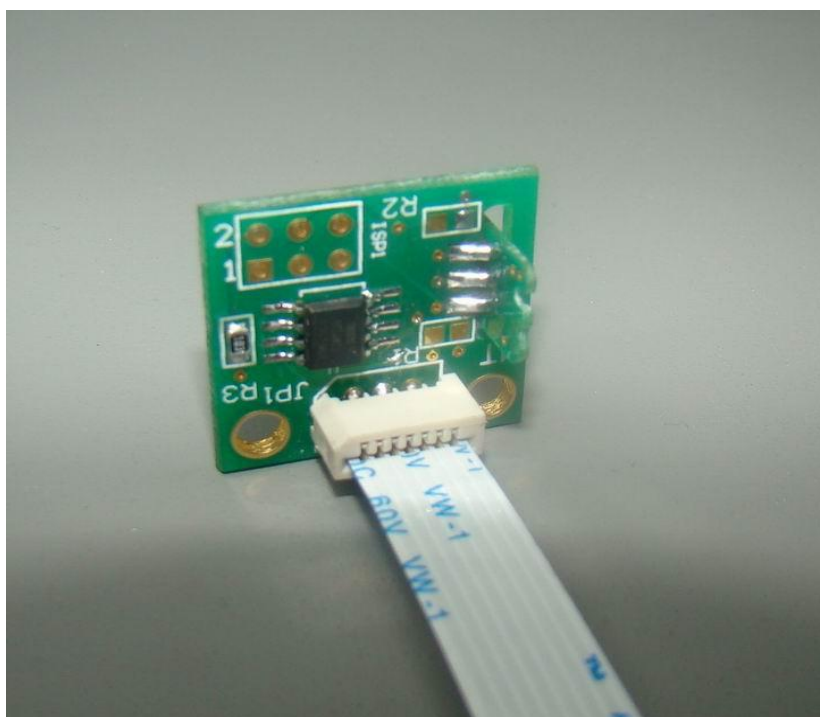
W Epson Stylus 3800/3850/3880

- 1) Odłącz wszystkie kable przed przystąpieniem do instalacji (kabel usb również).
- 2) Zdejmij czip z oryginalnego zbiornika na zrzuty atramentowe
- 3) Wlutowaj czip w płytkę. **Upewnij się, że 3 styki z czipa dobrze kontaktują z 3 stykami na płytce.**





4) Podłącz kabel CN30 (tasiemka danych dochodząca do czytnika czipa zbiornika zrzutów atramentowych) do płytki dekodera





7) Po podłączeniu tasiemki danych od czytnika zbiornika zrzutów i włączeniu do prądu, maszyna powinna pokazać zbiornik gotowy do użycia..

